



Kooperationsprojekt von LfL und KERN, im Auftrag des Bayerischen StMELF

Bayerische Plattform-Trilogie: Vorstellung des Projekts „Wirt sucht Bauer“

Robin Ehrhardt, KERN WP

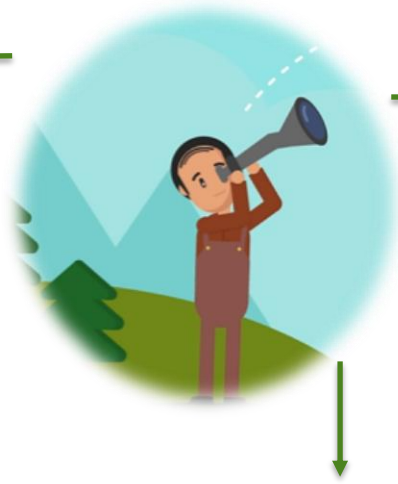


1. Intro
2. Zusammenhänge: Trilogie
3. Fragen



Das ist Bauer Lukas und das ist Wirtin Frieda.

... aus ProduzentInnensicht: neue Absatzwege finden



 **REGIO
VERPFLEGUNG**

KonsumentInnen (B2C)



 **Komm hin,
wo's herkommt!**
regionales-bayern.de

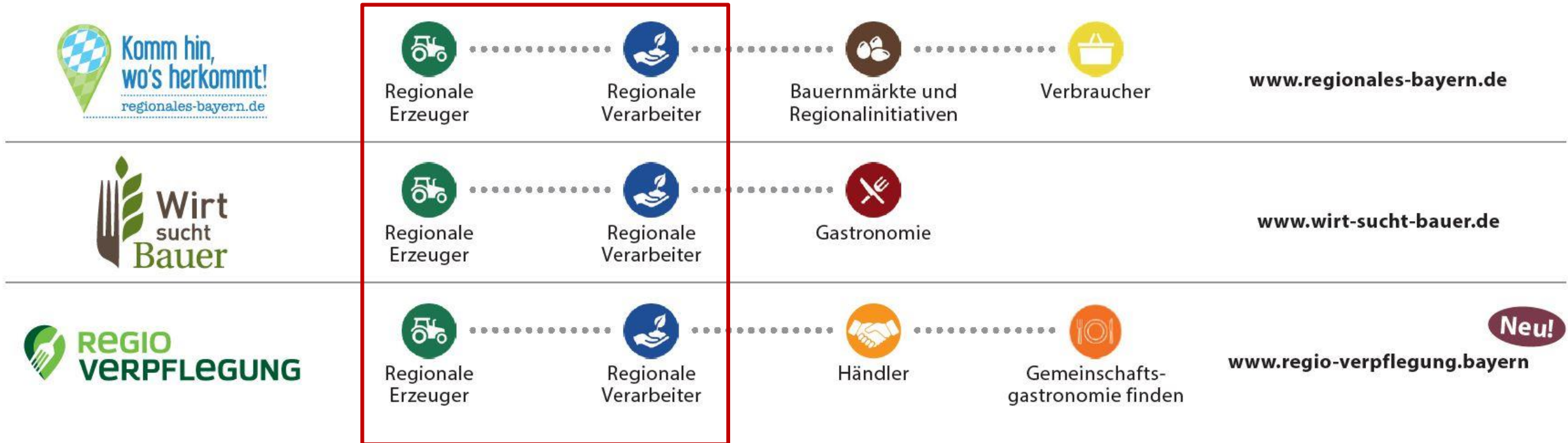


 **Wirt
sucht
Bauer**

**Gastro, Hotellerie
und
Gemeinschafts-
verpflegung (B2B)**



Regionale Produkte – eine Datenbank, 3 Zielgruppen



Grundangaben

Anrede * :

Titel:

Vorname * :

Nachname * :

Straße * :

Hausnummer * :

Land * :

Kontaktdaten

E-Mail-Adresse * :

- wiederholen * :

Telefon * : /

Mobilfunk: /

Für welche Internetplattformen möchten Sie sich registrieren?

Mehrfachauswahl sowie die nachträgliche Freigabe eines Bereiches ist möglich.

regionales-bayern.de (RegionalPorta...)

www.wirt-sucht-bauer.de (Gastroplattform)

www.regio-verpflegung.bayern (Großgastronomie)

1. Registrierung

Gemeinsame Verwaltung der Regionaldatenbanken

www.regionales-bayern.de, www.wirt-sucht-bauer.de und www.regio-verpflegung.bayern.de

Betriebsdaten bearbeiten

Betriebsname Test11

Sind alle mit * gekennzeichneten Felder ausgefüllt (grün), kann das Profil veröffentlicht werden.

| | | | |
|--------------|-----------------|---------------|-----------------------|
| Grunddaten * | Beschreibung * | Kontakt * | Produktpalette * |
| Logo | Verkaufsstellen | Bildergalerie | Regionale Initiativen |
| Zertifikate | Partner | | Veranstaltungen |

2. Profil anlegen + Button „Veröffentlichen“

Produktionsserver/Version: 2.0.143.115 / User:GASTROUSER - [Verw...]

Stammdaten Steuerdaten

Versand: 3714 Rücklauf: 151 Übersicht Übernahmen Neu: 2 Freigabe: 0 Verkaufsstellen: 0

Webnutzer

Webnutzer Betriebe

Filter

Alle

Neu

Freigabe beantragt

Bestätigt

In Vorbereitung

Abgelehnt

Geändert

Gesperrt

Ansicht

Tabelle

Karteikarte

Alle Ausblenden

Alle einblenden

Excel-Export

Neu Veröffentlichen

Schriftgröße: 12

Datensatz: 1 von 2.121

| ID | Name | Anrede |
|-------|---|--------|
| 15469 | Weingut Thomas Plackner | Herr |
| 15465 | Landfrisch Fleischmarkt GmbH | Frau |
| 15464 | Digitaler-Gastro-Marktplatz | Herr |
| 15463 | Stiftung Sankt Johannes | Frau |
| 15462 | Wertachtal Werkstätten Füssen | Frau |
| 15459 | Jugendherberge Augsburg - Hostel SLE... | Herr |
| 15456 | Rebional GmbH | Frau |
| 15453 | Waldgasthof Zum Geländer | Herr |
| 15452 | Bergbauern Zeller GbR | Herr |
| 15451 | Ammerhof Perkam | Herr |
| 15448 | Melzner Stubn | Frau |
| 15446 | Fischer Gastronomie GmbH & Co KG | Frau |
| 15436 | Walsers Feldfrüchte | Frau |
| 15434 | OBERSÜHBUCH | Frau |

3. Datenbank: Profil wird geprüft und freigegeben



Projekt Regio-News Gewinnspiel

Öffentlich, LfL-IEM

| Ansicht | ID | Name | Anrede | Nachname |
|---------|-------|--------------------------------------|--------|----------|
| Details | 15460 | Wengut Thomas Plackner | Herr | Plackner |
| Details | 15465 | Landfrisch Fleischmarkt GmbH | Frau | Schops |
| Details | 15464 | Dalflauer Gastro Marktplatz | Herr | Frieding |
| Details | 15463 | Stiftung Sankt Johannes | Frau | Sankt Jo |
| Details | 15462 | Wortachtal Werkstätten Fussen | Frau | Kobus |
| Details | 15459 | Jugendherberge Augsburg - Hostel SLE | Herr | Strehle |
| Details | 15456 | Rebional GmbH | Frau | Kühnel |
| Details | 15453 | Waldgasthof Zum Geländer | Herr | Grünewe |
| Details | 15452 | Bergbauern Zeller GbR | Herr | Zeller |
| Details | 15451 | Ammerhof Parkam | Frau | Ammer |
| Details | 15448 | Melzner Stubn | Frau | Horing |
| Details | 15446 | Fischer Gastronomie GmbH & Co KG | Frau | Fischer |
| Details | 15436 | Walsers Feldfruchte | Frau | Fischer |
| Details | 15434 | OBERKÜBUCH | | |

Login, KErn

Wirt sucht Bauer

Für Gastronomie Für Erzeugende Für Metzger, Teichwirte, Brenner, Winzer, Gärtner und viele mehr

Vorteile für Erzeugende Vorteile fürs Gastgewerbe Vorteile für Verarbeitende

Login, KErn

Heimische Produkte leicht gefunden!

Ich suche

z. B. Hofladen, Kartoffeln, Woche

in

z. B. München, PLZ, Oberbayern .

JETZT SUCHEN



REGIO VERPFLEGUNG

Werden Sie ein Teil unseres Netzwerks!

JETZT REGISTRIEREN



zu Favoriten hinzufügen Über uns Produkte Initiativen / Projekte Logistik Partnerbetriebe Kontakt

Klosterbetriebe Plankstetten GmbH

Zertifikate / Siegel

Beschreibung

Wir Benediktinermönche der Abtei Plankstetten wollen unsere g...
wie möglich in Einklang mit unserer Umwelt bringen. Deshalb wi...
Landwirtschaft Gärtnerei Bäckerei Metzgerei Imkerei Brennerei



Klosterbetriebe Plankstetten GmbH

Produkte & Dienstleistungen

Produkte & Dienstleistungen

Erzeuger / Verarbeiter
Benediktinerabtei Plankstetten

Über uns



Wir Benediktinermönche der Abtei Plankstetten wollen unsere gesamte Lebens- und Wirtschaftsweise soweit wie möglich in Einklang mit unserer Umwelt bringen. Deshalb wirtschaften alle klösterlichen Betriebe (Landwirtschaft, Gärtnerei, Bäckerei, Metzgerei, Imkerei, Brennerei) seit 1994 nach den Richtlinien des Biolandverbandes. Wir wollen mit unserer ökologischen Wirtschaftsweise aus der Tradition der Benediktinerklöster heraus Verantwortung für Gottes Schöpfung übernehmen.

In unserem landwirtschaftlichen Betrieb im Klostergut in Staudenhof bewirtschaften wir rund 270 ha. Neben dem Ackerbau liegt der Schwerpunkt in der Tierhaltung (Rinder, Schweine, Schafe, Ziegen). Die Klostergärtnerei baut auf ca. 3 ha Freilandfläche eine Vielzahl von ökologischem Gemüse...

Logistik

- Landkreise: Amberg-Sulzbach, Eichstätt, Ingolstadt, Kelheim, Neuburg-Schrobenhausen, Neumarkt i.d.OPf., Nürnberg, Nürnberger Land, Regensburg, Roth, Schwabach;

Verarbeitungsmöglichkeiten

- Frisch
- Gewaschen
- Portioniert
- Sortiert
- Zerkleinert
- Zerlegt





Komm hin,
wo's herkommt!
regionales-bayern.de

Bayerisches Staatsministerium für
Ernährung, Landwirtschaft und Forsten

ws

Gewinnspiel



Für Anbieter

Heimische Produkte
leicht gefunden!

Ich suche

z. B. Hofladen, Kartoffeln, Woche

in

z. B. München, PLZ, Oberbayern .

JETZT SUCHEN



Aktuelle Informationen für Direktvermarkter zu Corona finden Sie

HIER



HEIMAT LIEBLINGE
Genuss-Geschenke aus deiner Region.





METZGER, TEICHWIRTE,
BRENNER, WINZER,
GÄRTNER UND VIELE MEHR

Vorteile für Erzeugende

Finden Sie Köche, Küchenchefs, Wirte, Hoteliers und Ernährungshandwerker, die Wert auf Ihre Regionalprodukte legen.

Zeigen Sie, was in und hinter Ihren Produkten steckt.

Vorteile fürs Gastgewerbe

Regionalprodukte für Ihre Restaurant-, Wirtshaus-, Hotelküche – frisch, nachhaltig und saisonal.

Suchen Sie den direkten Kontakt zu regionalen Produzenten.

Vorteile für Verarbeitende

Sie sind Metzger, Bäcker, Konditor, Müller, Käser, Winzer oder ein anderer Verarbeiter regionaler landwirtschaftlicher Produkte?

Nutzen auch Sie die Gastroplattform und finden Sie neue Geschäftspartner.





Werden Sie ein Teil unseres Netzwerks!



www.regio-verpflegung.bayern

**REGIO
VERPFLEGUNG**

Erweiterte Suche

Betriebstyp: Erzeuger

Produktgruppe: Kartoffeln

Produkt:

Logistik: alle

Zertifizierung:

Verarbeitungsgrad:

Standort: 80331 München

Entfernung: +20km

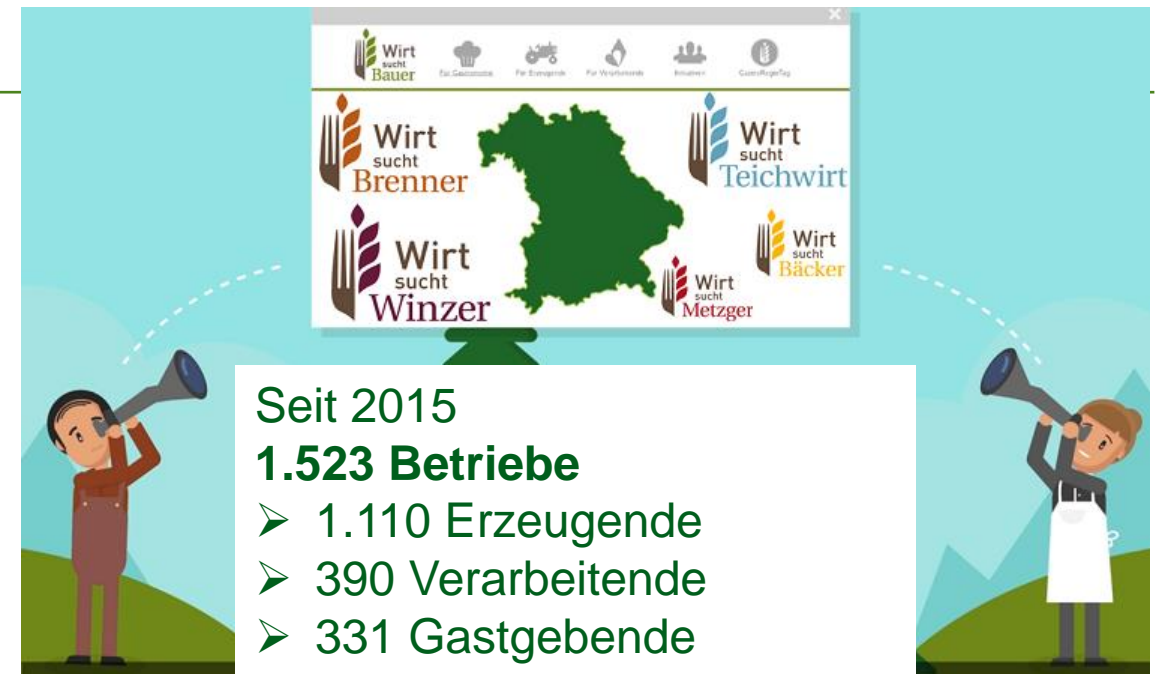
Nur Bio-Betriebe

Suchen



Überblick:

- aktuelles Bild über die Vielfalt der Region und der Direktvermarkter und potenziellen Geschäftspartner
- neutral und kostenlos
- 1x registrieren und auf bis zu drei Portalen vertreten sein
- kleine Unternehmen und Vereine erhalten (eine weitere) Internetpräsenz
- seriöse und staatlich betreute Plattformen



Seit 2014
3.020 Betriebe

- 2.616 Erzeugende
- 789 Verarbeitende
- 328 Gastgebende
- 54 Bauernmärkte



Seit 2020
443 Betriebe

- 253 Erzeugende
- 140 Verarbeitende
- 46 Händler
- 104 Einrichtungen der GV



Zusammenfassung



Anmelden



Profil
erstellen



Vernetzen



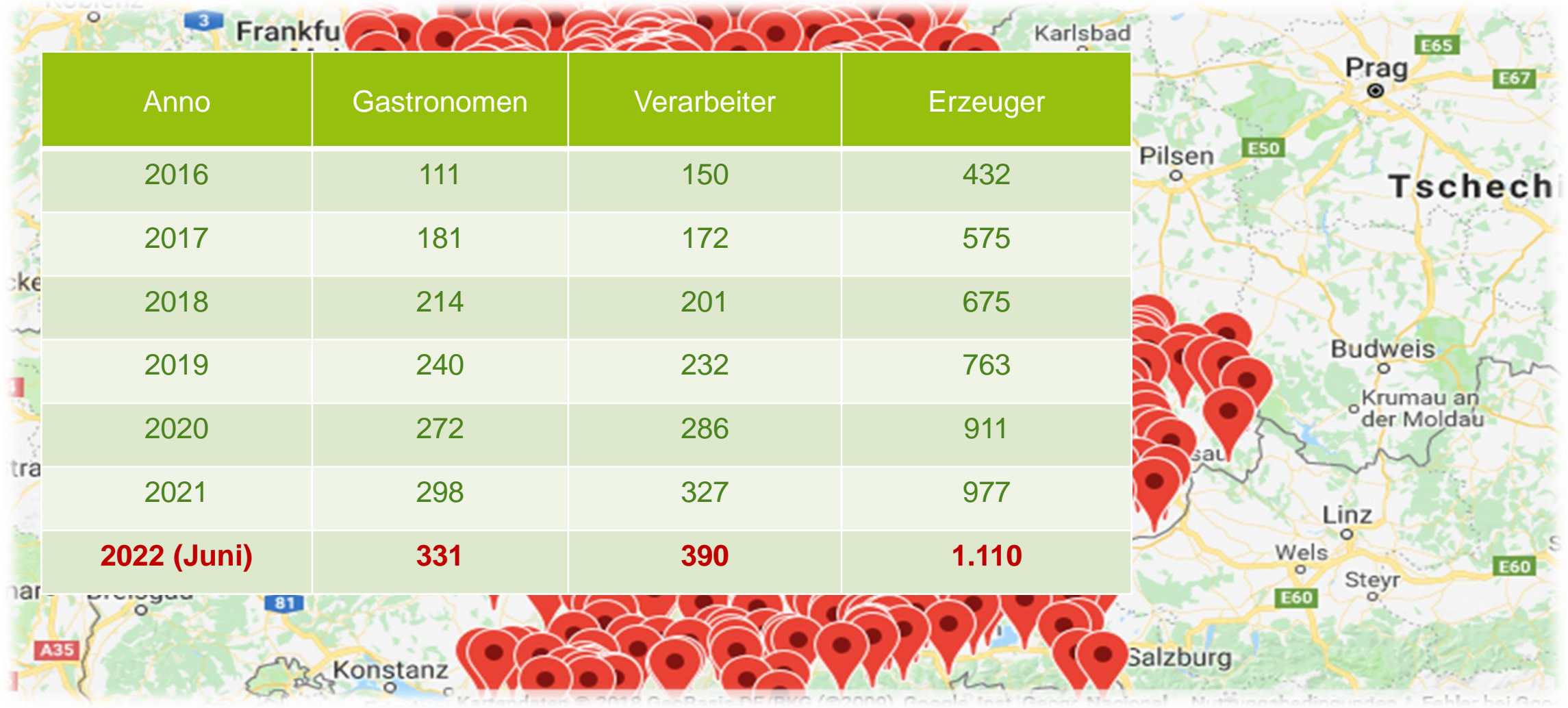
Vermarkten



... spezieller Blick auf das Netzwerk von Wirt-sucht-Bauer



Wirt-sucht-Bauer: Netzwerkentwicklung



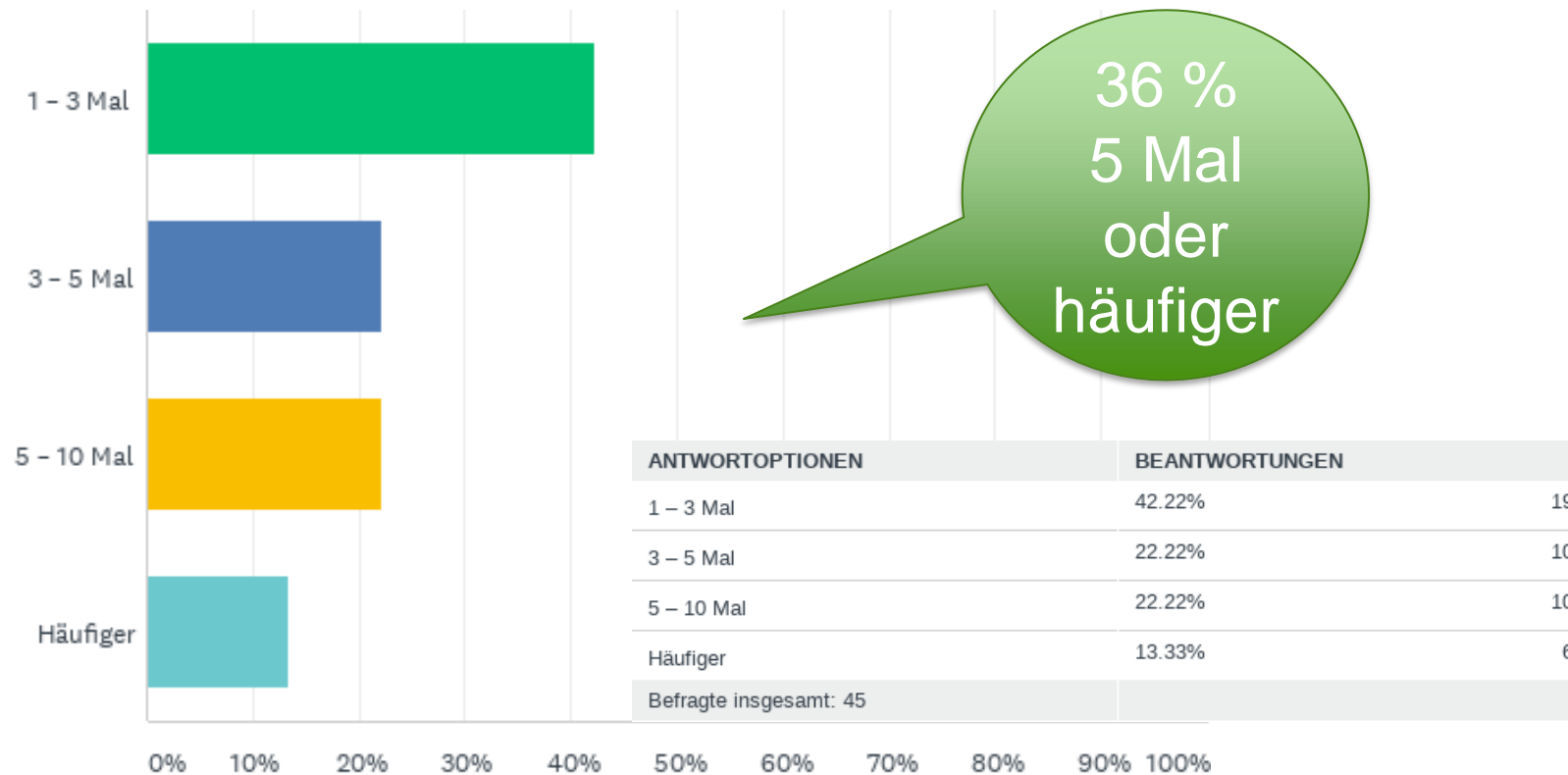


... interessante Frage, funktioniert's?



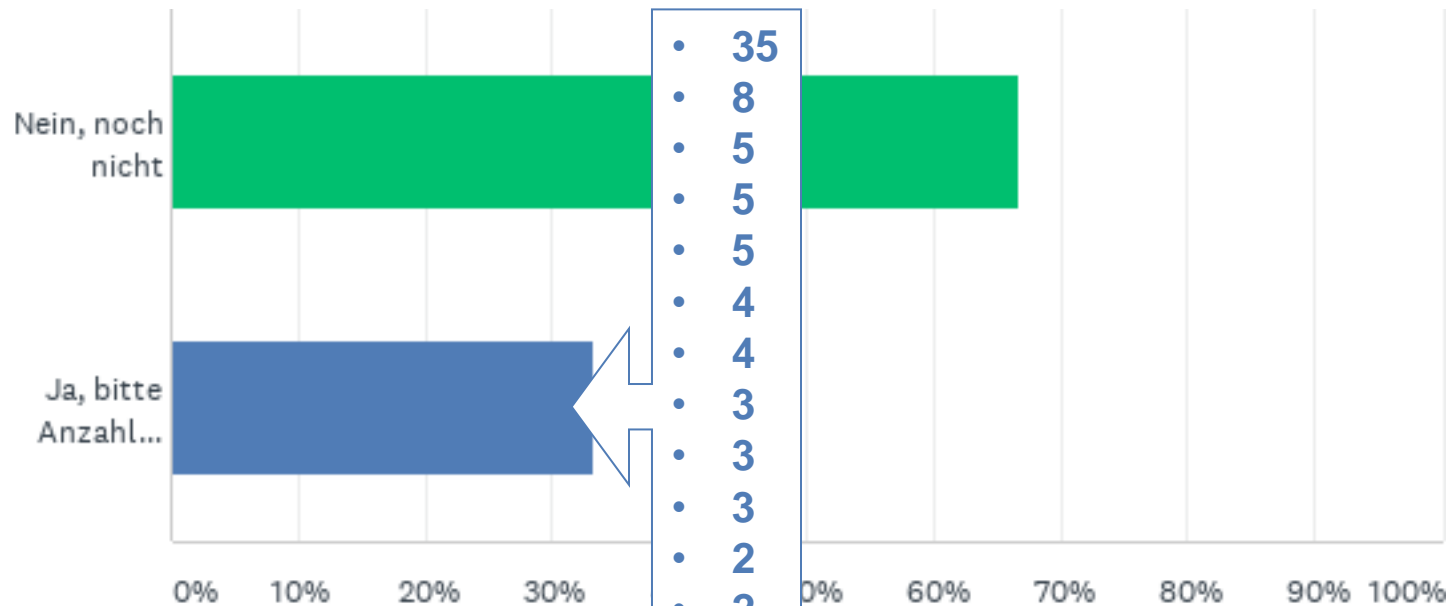
F6: Wie oft haben **Sie** die Plattform genutzt (in etwa)?

Beantwortet: 45 Übersprungen: 0



F7: Haben Sie aktiv Betriebe kontaktiert? (Weg Wirt -> Bauer)

Beantwortet: 45 Übersprungen: 0

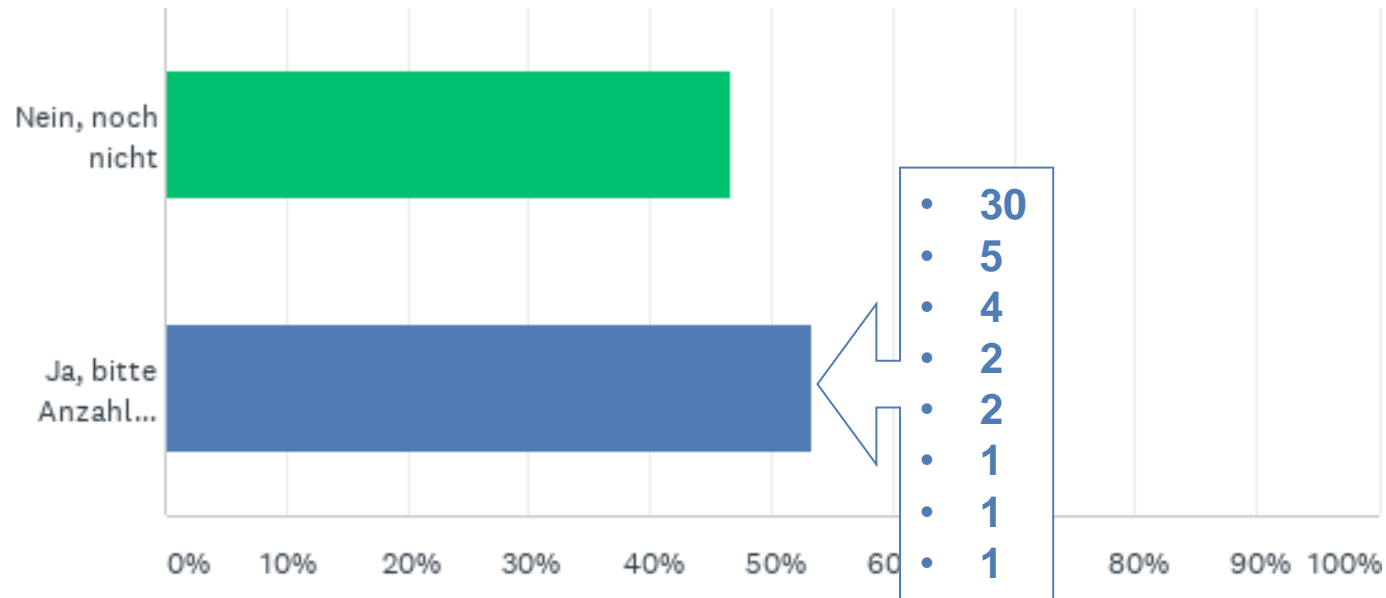


| ANTWORTOPTIONEN | BEANTWORTUNGEN | |
|----------------------------|----------------|-----------|
| Nein, noch nicht | 66.67% | 30 |
| Ja, bitte Anzahl einfügen: | 33.33% | 15 |
| GESAMT | | 45 |



F8: Sind daraus direkte Geschäftspartnerschaften entstanden?

Beantwortet: 15 Übersprungen: 30

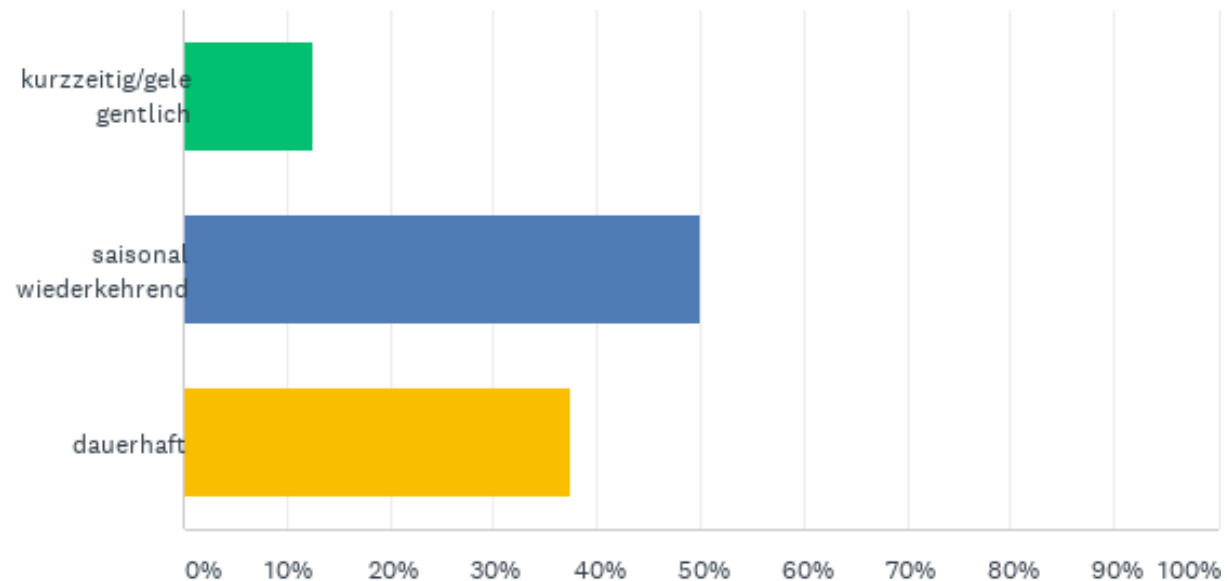


| ANTWORTOPTIONEN | BEANTWORTUNGEN | |
|----------------------------|----------------|-----------|
| Nein, noch nicht | 46.67% | 7 |
| Ja, bitte Anzahl einfügen: | 53.33% | 8 |
| GESAMT | | 15 |



F9: Sind diese Partnerschaften kurzzeitig oder dauerhaft?

Beantwortet: 8 Übersprungen: 37



| ANTWORTOPTIONEN | BEANTWORTUNGEN | |
|-------------------------|----------------|---|
| kurzzeitig/gelegentlich | 12.50% | 1 |
| saisonal wiederkehrend | 50.00% | 4 |
| dauerhaft | 37.50% | 3 |
| Befragte insgesamt: 8 | | |



Wirt sucht Bauer: Evaluation – Matches

| | WsB-Evaluation 03/21 (N 45 Gastro) | |
|---------------|---------------------------------------|-------------------------------|
| Interaktion | Kontakt- aufnahmen | Geschäfts- partnerschaften |
| Wirt → Bauer | 83 | 46 |
| Bauer → Wirt | 23 | 13 |
| gesamt | 106 | 59 |



B2B-Plattform Wirt-sucht-Bauer: Mehrwerte

- **Food-Scouting**
- **Interessierte des Gastgewerbes**
- **Vielfalt an Produkten** aus Landwirtschaft, Gartenbau, Weinbau, Brennerei, Jagd, Mühlen, Fischerei, Ernährungshandwerk ...



Wirt-sucht-Bauer-live – GastroRegioTag






GastroRegioTag
Wirt sucht Bauer live - Südbayern
5. November 2018 | Bräustüberl Maisach

| | | |
|---|--|--|
| <p>9:30 bis 10 Uhr</p> <p>Ankommen, Akkreditierung, im Saal Willkommenskaffee und Begrüßung</p> | <p>10:30 Uhr</p> <p>„Regionalität schön und gut, aber wie funktioniert's in der Praxis?“ Patrick Schmidt Zollhaus Landshut Landshut</p>  | <p>11:30 Uhr</p> <p>„Über'n Teller g'schaut“ – Abwechslung aus der Region</p> <p>Exotisches Thomas Wachinger Vitashrimp Eurasburg</p> <p>Urige Vielfalt Julia Reimann Chiemgaukorn Weiding, Trostberg</p> <p>Fleischeslust Andreas Jais Landmetzgerei Jais Luttenwang, Adelshofen</p> |
| <p>ca. 12:30 Uhr</p> <p>„Regionales Schmecken“ ... ausgezeichnetes bayerisches Mittagessen vom Gastgeber Harry Faul Restaurant Bräustüberl Maisach</p> | <p>13:30 Uhr</p> <p>„Servus, ich bin ...“ – Genuss-Speed-Meeting Lockeres Kennenlernen und unverbindliches Informieren aller Anwesenden</p>  | <p>14:30 Uhr</p> |

Idee

- Tag für regional interessierte bzw. orientierte Gastronomen, Hoteliers, Küchenchefs etc.
- Symbiose aus Bauernmarktmeile, Informationsveranstaltung und Weiterbildung
- Akteure der Online-Plattform werden vor Ort in Kontakt gebracht: „Speed-Meeting“
- Teilnehmer erhalten Impulse von regionalorientierten Gastronomen, Direktvermarktern und Genusshandwerkern

Ziel der Veranstaltung

- Sensibilisierung für Regionalprodukte, die Menschen „dahinter“ und die Kommunikation Wirt-Bauer(-Gast); Aufzeigen des Potenzials von Regionen



Vielen Dank fürs
Zuhören und Ihr
Interesse

- 
1. — Intro
 2. — Zusammenhänge
 3. — Fragen

regionalvermarktung@lfl.bayern.de
regioverpflegung@kern.bayern.de
wirtsuchtbauer@KERN.bayern.de